



Eletrônica e Telemática Ltda.

11 de fevereiro de 2009

Informativo

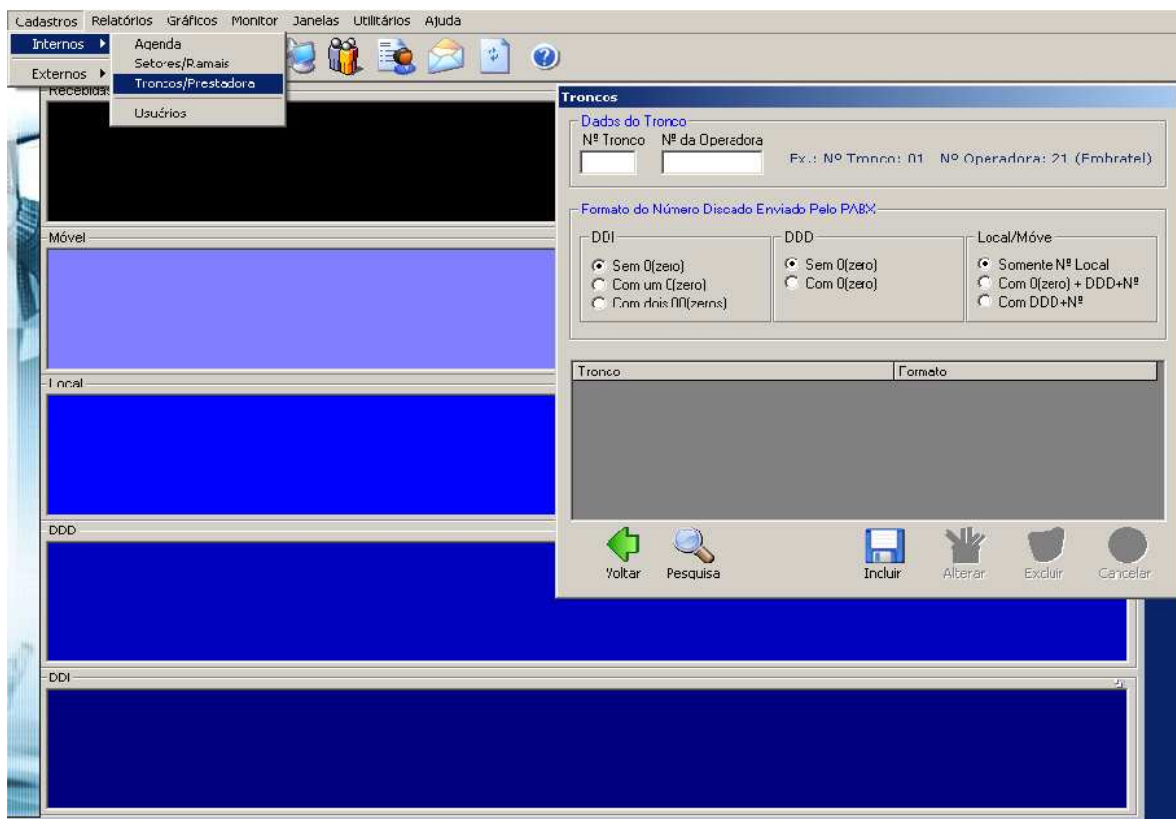
Ref.: Cadastro Tronco/Prestadora

Para a tarifação correta das ligações conforme a prestadora utilizada é necessário o cadastro de troncos com sua respectiva Prestadora.

No caso do tronco 01 pertencer a prestadora Oi e 02 a Embratel, proceda da seguinte forma:

- Em n° do tronco digite 01 e em n° da Operadora 31
- No caso do tronco 02 o número da Operadora será 21.

Assim deve ser feito com todos os troncos do Pabx



Deve ainda ser marcados a forma de discagem por cada tronco, em geral o DDI é com 00, o DDD com um 0 e local somente número local.